

KONSTRUKCJA PALA STALOWEGO Ø508/16 mm

PRZEKRÓJ A-A

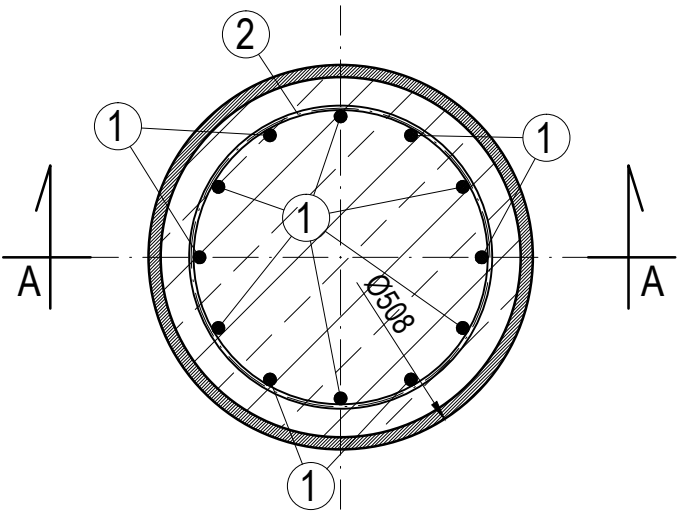
1:20

PRZEKRÓJ POPRZECZNY GŁOWICY

PALI STALOWYCH Ø508/16 mm

PRZEKRÓJ B-B

1:10



Zestawienie stali zbrojeniowej na 1 pal długości L = 16,2 m					
Kosz zbrojeniowy L = 3,55 m ( 12x Ø16mm)					
nr pręta	średnica pręta	długość pręta	liczba prętów	długość łączna stali A-IIIN	
(-)	(mm)	(m)	(sztuki)	6	16
1	16	3,55	12		42,6
2	6	28,85	1	28,9	
długość łączna (mb)				28,9	42,6
masa jednostkowa (kg/mb)				0,222	1,58
masa (kg)				6,4	67,2
masa razem (kg)				73,6	

DO WYKONANIA: 24 szt.

klasa ekspozycji: XS3, XF4  
beton w głowicy: C30/37  
stal profilowa: S355GP  
stal koszy zbrojeniowych:  
A-IIIN, fyk = 500 MPa (BSt500s)

UWAGI:

1. Wymiary podano w [mm].
2. Rzędne wysokościowe w układzie Kronsztadt.
3. Zestawienie stali zbrojeniowej głowicy w załączniku do rysunku.
4. Zestawienie pali rurowych podano na rys. H-03 Plan robót kafarowych.
5. W celu umożliwienia odpływu wód opadowych, głowicę pali należy uformować w kopułę.

INWESTOR :



KOMENDA WOJEWÓDZKA POLICJI W GDAŃSKU  
80-819 Gdańsk, ul. Okopowa 15

PROJEKTANT :



INGEO Sp. z o.o.  
81-456 Gdynia, ul. Kopernika 78  
tel: 58 622-11-00, fax: 58 622-11-07  
mail: biuro@ingeo.com.pl www.ingeo.com.pl

<b>Stadium:</b> <b>Projekt wykonawczy</b>		<b>Zamierzenie budowlane:</b> Komisariat Policji Gdańsk Śródmieście - budowa pomostów pływających przy nabrzeżu nr XVIII rzeki Motławy		
<b>Branża:</b> HYDROTECHNICZNA		<b>Tytuł rysunku:</b> Rysunek konstrukcyjny pala kotwiącego		
<b>Stanowisko:</b>	<b>Tytuł</b>	<b>Imię i nazwisko:</b>	<b>Nr uprawnień:</b>	<b>Podpis:</b>
Projektant:	dr inż.	Marcin Blockus	POM/0133/POOK/12	
Opracował:	mgr inż.	Marcin Kwiatkowski		
	inż.	Mateusz Łaski		
Sprawdzający:	mgr inż.	Monika Gast	POM/0315/POOK/13	
Nr umowy: 20/2017/SIR GMT/I.Cz.	Data opracowania: Grudzień 2017r.	Skala: 1:20	Rewizja: 0	Nr rys.: H-07